



SUBARU

PRESS
INFORMATION

www.subaru.cz
www.fhi.co.jp

FHI představí technologii „New EyeSight“

Jedinečný systém Subaru na podporu řízení využívající nejpokrokovější bezpečnostní funkce

Tokio, 22. dubna 2010 – Koncern Fuji Heavy Industries Ltd. (FHI), výrobce vozů Subaru, dnes oznámil úspěšné dokončení vývoje technologie „New EyeSight“ (Nový zrak), která představuje jedinečný systém Subaru na podporu řízení s využitím dvojice kamer. Nová bezpečnostní technologie vycházející ze stávajícího systému EyeSight byla doplněna o nové funkce na podporu řízení, zahrnuje systém pro kontrolu automatického brzdění a vylepšení doznalo i samotné ovládání z pohledu uživatele.

EyeSight bylo vůbec prvním zařízením, které využívá dvojici kamer k detekci chodců a cyklistů v silničním provozu. Od chvíle, kdy byla tato technologie představena (květen 2008), se jí dostalo vysokého uznání; vyzdvihovány jsou funkce nouzového brzdění před nehodou a adaptivní tempomat s funkcí sledování v celém rozsahu rychlostí.

Technologie new EyeSight je vybavena pokročilejší a bezpečnější funkcí nouzového brzdění před kolizí („Pre-Collision Braking Control“), která dokáže vůz automaticky zastavit v případě, že je zaznamenáno riziko čelní srážky, a tím se nehodě zcela vyhnout, případně alespoň zmírnit škody. Zdokonalen byl i adaptivní tempomat s funkcí sledování v celém rozsahu rychlostí. Je schopen sám zastavit vůz v případě, že automobil jedoucí vpředu začne neočekávaně zpomalovat nebo zastavovat. Nové funkce doplňují stávající bezpečnostní technologie na podporu řízení, ale zároveň i snižují rizika běžně spojená s typickými situacemi v provozu, zejména při pomalém popojíždění v dopravních kolonách.

<Nové funkce technologie new EyeSight*>

- Automatické nouzové brzdění

Pokud se vůz přiblíží na krátkou nebo velmi krátkou vzdálenost od automobilu jedoucího vpředu, spustí se alarm varující řidiče na nebezpečí kolize. Pokud je rozdíl rychlostí obou vozidel nižší než 30 km/h a řidič sám nezačne brzdít, systém automaticky vůz zpomalí nebo zastaví, aby nedošlo ke střetu, resp. snížily se případné škody.

Pokud je rozdíl rychlostí obou jedoucích vozů vyšší než 30 km/h, systém automaticky sníží rychlost vozidla, a tím omezí riziko nehody nebo případné škody.



SUBARU

PRESS
INFORMATION

www.subaru.cz
www.fhi.co.jp

- Nouzový brzdový asistent

Hrozí-li nebezpečí čelní srážky, systém je schopen rozpoznat náhlé brzdění ze strany řidiče. V takovém případě se automaticky aktivuje funkce nouzového brzdového asistenta s cílem zamezit střetu nebo snížit případné škody.

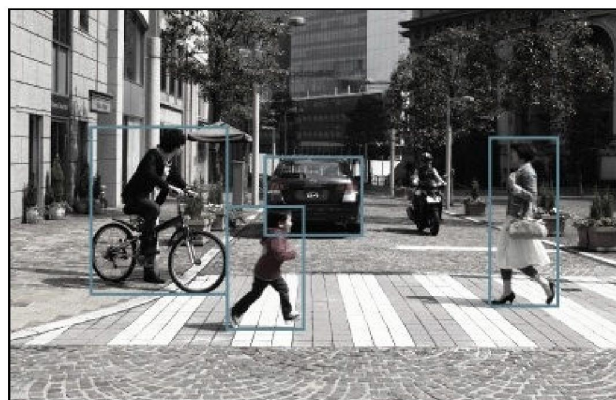
- Adaptivní tempomat s funkcí sledování v celém rozsahu rychlostí

Adaptivní tempomat umožňuje pohodlnou jízdu na dálnici, kdy udržuje vůz v bezpečné vzdálenosti od automobilu jedoucího vpředu. Oproti stávajícímu systému byla značně vylepšena funkce automatického nouzového brzdění v pomalu jedoucí koloně nebo dopravní zácpě – může vůz sama zastavit a udržovat v klidu, dokud se automobil vpředu opět nerozjede.

*Na účinek uvedených funkcí může mít vliv abnormální povrch vozovky, nepříznivé nebo extrémní počasí, a rovněž závisí na stavu vozidla.



Dvojice kamer



Zobrazení detekce objektů v provozu

Subaru se zasazuje o vývoj vozů nabízejících maximální bezpečnost a klid pro všechny cestující v rámci vývojové koncepce Subaru spočívající v neustálém zlepšování vozů nabízejících atraktivní jízdní zážitky, spolehlivost a šetrnost vůči životnímu prostředí. Pokroková technologie new Eyesight na podporu řidiče aktivně řídí nejrůznější bezpečnostní funkce a ještě zvyšuje úroveň komplexní bezpečnosti nabízené všem majitelům vozů Subaru. Systém se bude od poloviny května nabízet v modelu Legacy prodávaném na japonském trhu.



SUBARU

**PRESS
INFORMATION**

www.subaru.cz
www.fhi.co.jp

O společnosti Fuji Heavy Industries Ltd.

Koncern Fuji Heavy Industries Ltd. (FHI), výrobce automobilů Subaru, je předním japonským výrobcem s dlouhou historií technologických inovací, které se opírají o zkušenosti z letecké divize koncernu. Výroba automobilů je jedním z hlavních pilířů koncernu, ale i ostatní divize HFI – Aerospace, Industrial Products a Eco Technologies – nabízejí širokou paletu produktů od motorových agregátů přes generátory, vozy technické údržby po malá letadla, základní komponenty osobních letadel či větrem poháněných generátorových systémů. FHI si vydobyla celosvětové uznání za technologii stálého pohonu všech kol AWD a ploché motory Subaru s protiběžnými písty. Firma je rovněž na špici vývoje ekologických technologií a zasazuje se o celosvětovou ochranu životního prostředí.