



**SUBARU**

*Confidence in Motion*

## PRESS INFORMATION

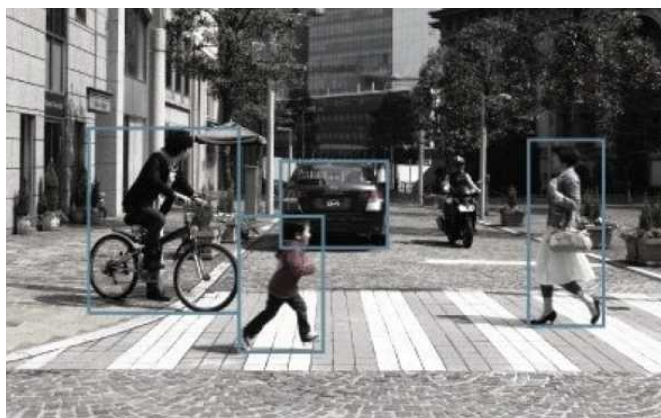
[www.subaru.cz](http://www.subaru.cz), [www.fhi.co.jp](http://www.fhi.co.jp)

### **FHI představí v Severní Americe svůj systém „EyeSight“**

**- druhá zahraniční premiéra jedinečného systému Subaru na podporu řízení -**

**Tokio, 16. března 2012:** Koncern Fuji Heavy Industries Ltd. (FHI), výrobce automobilů Subaru, dnes oznámil severoamerickou premiéru systému na podporu řízení „EyeSight“, která je plánována na léto 2012. EyeSight je celosvětově vůbec prvním zařízením, které používá pouze dvojici kamer k rozpoznávání objektů před vozidlem, jako např. chodců, cyklistů nebo dalších vozů. Součástí technologie je i „funkce nouzového brzdění před nehodou“ a „adaptivní tempomat s funkcí sledování v celém rozsahu rychlostí“. Toto uživatelsky přívětivé zařízení si od svého prvního uvedení v Japonsku získalo značnou oblibu – přibližně 90 %\* všech vozů Legacy a Outback prodaných na japonském trhu je vybaveno právě systémem EyeSight.

\*Prodeje v Japonsku za poslední tři měsíce do února 2012.



Detekce objektů pomocí systému EyeSight



Kamery systému EyeSight

Současný systém EyeSight, který se v Japonsku poprvé objevil v roce 2010, se od prosince 2011 nabízí ve vozech určených pro Austrálii. Jako výbava na přání se od roku 2013 objeví na severoamerickém trhu v modelech Legacy a Outback. Systém zahrnuje „funkci nouzového brzdění před nehodou“, „nouzový brzdový asistent“, „adaptivní tempomat s funkcí sledování v celém rozsahu rychlostí“ a „varování před opuštěním jízdního pruhu“.



**SUBARU**

*Confidence in Motion*

## PRESS INFORMATION

[www.subaru.cz](http://www.subaru.cz), [www.fhi.co.jp](http://www.fhi.co.jp)

Cílem FHI je nabídnout „Radost z jízdy s pocitem bezpečí“ prostřednictvím praktických zkušeností s vozy Subaru. Základem filozofie je přítom slogan Subaru „Confidence in Motion“ (Jistota v pohybu). Radosti z jízdy s pocitem bezpečí však nelze dosáhnout bez základního atributu, kterým je bezpečnost. Subaru bude i nadále usilovat o zajištění komplexní bezpečnosti neustálým zdokonalováním svých systémů aktivní i pasivní bezpečnosti a systémů přednarázové bezpečnosti. Pokroková technologie EyeSight na podporu řidiče aktivně řídí nejrůznější bezpečnostní funkce a ještě zvyšuje úroveň komplexní bezpečnosti nabízené všem řidičům vozů Subaru. FHI bude svůj systém EyeSight postupně nabízet i na ostatních světových trzích.

*Poznámka k českému trhu: Systém EyeSight by se měl ve vozech Subaru na evropském kontinentu objevit s příchodem roku 2014.*

### **O společnosti Fuji Heavy Industries Ltd.**

Koncern Fuji Heavy Industries Ltd. (FHI), výrobce automobilů Subaru, je předním japonským výrobcem s dlouhou historií technologických inovací, které se opírají o zkušenosti z letecké divize koncernu. Výroba automobilů je jedním z hlavních pilířů koncernu, ale i ostatní divize HFI – Aerospace, Industrial Products a Eco Technologies – nabízejí širokou paletu produktů od motorových agregátů přes generátory, vozy technické údržby po malá letadla, základní komponenty osobních letadel či větrem poháněných generátorových systémů. FHI si vydobyla celosvětové uznání za technologii stálého pohonu všech kol AWD a ploché motory Subaru s protiběžnými písty. Firma je rovněž na špici vývoje ekologických technologií a zasazuje se o celosvětovou ochranu životního prostředí.