

Nenápadný imprezário

TAK IMPREZA s patnáctistovkou už je v Česku. Plochý čtyřválcový boxer zaujal místo základního modelu ročníku 2007 a snaží se dokázat stokrát ometou větu, že zábavné auto nepotřebuje nutně drtivý výkon. A jde jí to více než dobře. Kromě slabé patnáctistovky o výkonu 105 koní a ještě smutnějšího točivého momentu 140 newtonmetrů dostala totiž tahle Impreza stejný podvozek jako dvoulitrové verze. A je to podvozek perfektně uhlazený a poddajný, jemuž nelze odolat. Pravda, Impreza 1.5R je při akceleraci skutečně pomalá. Přiblížíte-li se na okrese za nákladní auto jedoucí osmdesátkou, budete nedostatek výkonu i točivého momentu proklínat. Přestože na plyn motor zpočátku reaguje bleskurychle, rozhýbat auto vážící přes třináct set kilo pro něj není lehký úkol. Odměnou vám naopak budou zatáčky, ve kterých nemusíte nohu vůbec dávat z plynu. Prostě jen zatočíte a podvozek s pohonem

NOVÉ
Subaru
Impreza 1.5R
CENA 538 800 Kč
V PRODEJI
nyní

všech kol se postarají o zbytek. Vychvalování musí mít nějaký háček, říkáte si nejspíš. Nejde ani tak o usedlý design oživený přední maskou. Jenže otevřete líbivé bezrámové dveře, uveleďte se ve výborně tvarovaných sedáčkách a rozhlédněte se kolem sebe. Konstrukteři v Subaru se bohužel natolik zahleděli do techniky, že zapomínají na estetické citění. Nuzné plasty, nudný vzhled, průměrné rádio a legračně tenká řadič páka s hlavíčkou, která se ne zrovna příjemně drží. To není dobrá vizitka, i když zpracování se nedá téměř nic vytknout. Pokud nemáte souhvězdími potetované celé tělo, auto za půl milionu si uvnitř představujete asi jinak. Jestliže



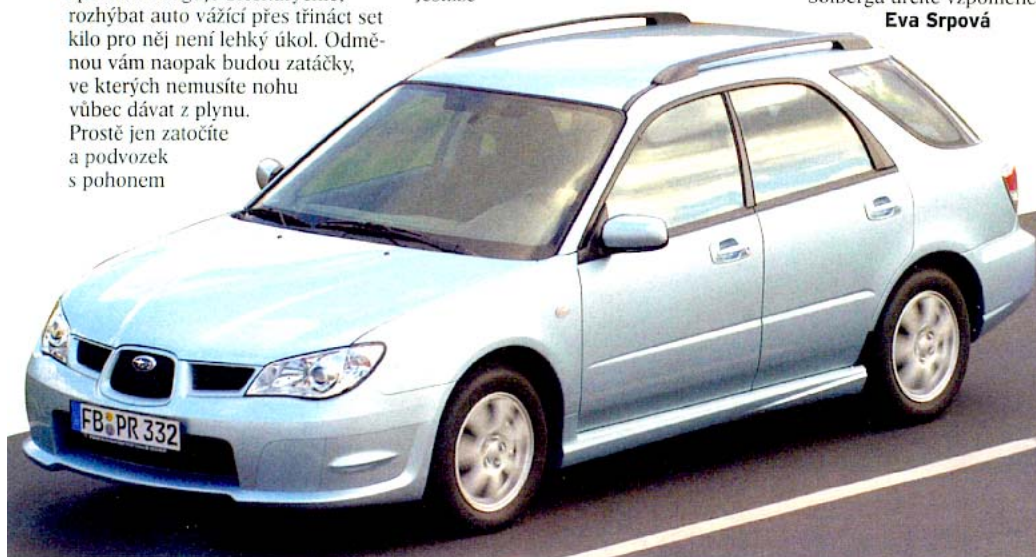
Rozhlédněte se kolem sebe...

však potřebujete skutečnou čtyřkolku, která se díky redukci převodovce nebojí žádného terénu, zvládne se sklopenými sedáčkami odvézt až 1266 litrů nákladu a za jejímž volantem se skvěle pobavíte, může být Impreza 1.5R to pravé. I když je nejslabší v nabídce, alespoň v zatáčkách si na Pettera Solberga určitě vzpomenete.

Eva Srpová



Boxer dodává výkon 105 koní.



FAKTA

SUBARU IMPREZA 1.5R KOMBI

Cena	538 800 Kč
Nejvyšší rychlost	175 km/h
0-100 km/h	13,7 s
Spotřeba	7,9 l/100 km
Emise CO ₂	184 g/km
Hmotnost	1310 kg
Motor	plochý čtyřválec, 1498 cm ³
Výkon	105 koní v 6400 ot./min.
Toč. moment	140 Nm při 3200 ot.
Automat	40 000 Kč

PRVNÍ DOJEM ★★★★★

Výborný podvozek vám vynahradí línou akcelerací, stejně jako slušná výbava a vynikající pohon všech kol. Takové plasty se ale nehodí do auta za více než půl milionu.