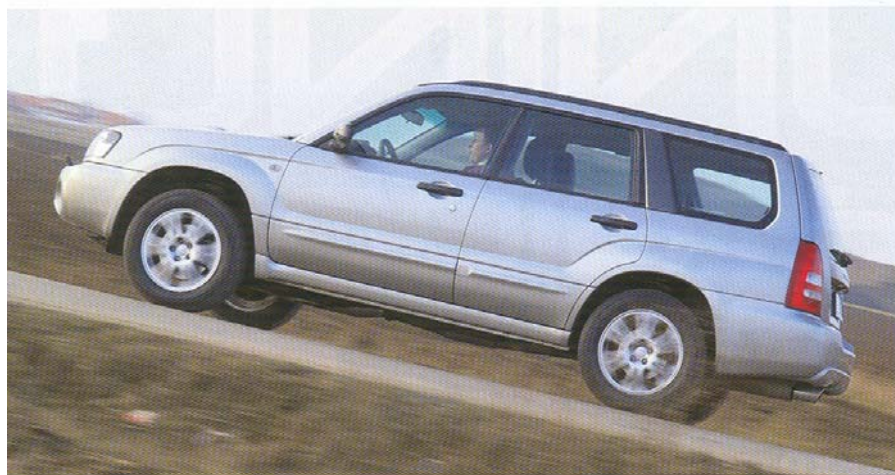


STi do terénu

SUV od subaru dostalo nový přeplňovaný motor o výkonu 210 koní. Umí s ním zrychlit na stovku za pouhých 6,2 sekundy a uhánět až 235 km/h!



drž. Ta stávající vystačí zhruba na 350 kilometrů běžné jízdy. Poslední piňou na kráse tohoto technicky jinak vyspělého automobilu je přesnost 5-ti stupňové řazené převodovky. Musíte si na její poněkud tužší chod zvyknout.

Jinak ale subaru Forester 2,5XT patří k vůbec nejrychlejším vozům kategorie SUV a co se týče jízdních vlastností na silnici i mimo ni jej překoná jen málokterý konkurenční automobil od renomovaných evropských a japonských výrobců

Jaroslav Vavera



Přeplňovaný boxer 2,5 l má výkon přes dvě stě koní

Už hlavička tohoto článku naznačila, že jsme se v případě jízdy s novou špičkovou verzí foresteru rozhodně nenudili. Novinka v nabídce japonské značky je totiž nenápadným dravcem a svými trakčními schopnostmi dovede i v zimních měsících nadělit řidiči nezapomenutelné zážitky za volantem.

Co se týče vzhledu je Subaru Forester 2,5XT konzervativnější. Také v interiéru vládne především funkčnost a přirozená elegancie, která musí za každou cenu zaujmout. Proto zde pětice cestujících nalezne dostatek místa ve všech směrech a na dlouhých cestách potěší dostatek odkládacích schránek a prohlubní. Slabší stránku foresteru je pouze méně objemný zavazadlový prostor s vysokou nakládací hranou. Testovaný exemplář disponoval velice rozsáhlou výbavou zahrnující například i navigační systém, kožené čalounění, či sportovní volant Momo.

Tím hlavním jsou u vrcholného provedení foresteru jízdní výkony. Po nastartování a ujetí několika kilometrů odpustíte tomuto vozu všechny jeho drobné nedostatky a budete vnímat pouze jízdu. Přeplňovaný čtyřválcový boxer vás totiž zatlačí do sedaček mocnou silou hned od volnoběžných otáček a při překonání hranice 3000 1/min se děje hotové peklo. Díky jednomu z vůbec nejlepších pohonů všech kol se dá těch 210 koní přenést na silnici i za snížených adhezních podmínek a při předjíždění na kluzké vozovce nevěří ostatní účastníci silničního provozu svým očím. I v těch nejvypjatějších situacích vám ale Subaru Forester 2,5XT nezavdá sebemenší známku nervozity. Chce to jen pevnou ruku a přirozené reakce řidiče. Jízda s tímto vozem je pak zážitkem, který si budete rádi opakovat a to i za cenu spotřeby paliva, která se pohybuje v rozmezí 13–15 l/100 km. Chtělo by to jen objemnější palivovou ná-

Technické údaje

Motor > Vpředu podélně uložený přeplňovaný zážehový čtyřválec s protilehlým uspořádáním válců (boxer). Zdvihový objem 2457 cm³. Největší výkon 155 kW (210 k) při 5600 1/min. Největší točivý moment 320 N.m při 3600 1/min. Pětistupňová ručně řazená převodovka. Stálý pohon všech kol v poměru 50:50.

Karoserie > Pětidveřový automobil SUV. Objem zavazadlového prostoru 0,387–1,592 m³.

Rozměry a hmotnosti > Délka 4450 mm, výška 1735 mm, šířka 1585 mm. Rozvor 2525 mm. Rozchod vpředu/vzadu 1495/1485 mm. Pohotovostní/užitečná hmotnost 1445/555 kg. Objem palivové nádrže 60 l.

Jízdní výkony > Nejvyšší rychlost 226 km/h. Zrychlení z 0 na 100 km/h za 6,3 s. Spotřeba paliva (město/mimo město/kombinace) 15/8,7/11 l/100 km.

Základní cena > 1 110 800 Kč včetně DPH

Těna testovaného provedení > 1 167 000 Kč včetně DPH

Hodnocení

- + Výkonný motor
- + Jízdní vlastnosti
- + Prostorový a variabilní interiér
- + Jízda mimo vozovku

- Méně přesná převodovka
- Velikost palivové nádrže



Havarijní pojištění u všech vozů bylo pojištěno na variantu All Risk, která zahrnuje havárii, odcizení i živél a platí po celé Evropě. Suma je bez slev za zabezpečení i bez bonusu za bezeskorňový průběh.

Bezplatná linka pomoci České pojišťovny stačí zavolat: **0800-176 662** nebo pamatovat: **0800-1POMOC**

Subaru Forester 2,5XT	pořizovací cena	spoluúčast 5 %	spoluúčast 20 %	povinné ručení (standard)
	1 167 000	81 377*	53 387*	6439**

*) pro vůz vybavený zámek řadič páky, **) s bonusem a bonifikací, získá většina klientů ČP