



4x4 AUTO magazín

&MPV

MĚSÍČNÍK O AUTOMOBILECH PRO VOLNÝ ČAS

TEST



NISSAN MURANO

TEST



AUDI

REDAKČNÍ TEST SUBARU FORESTER 2.0 D



TEST

SUBARU FORESTER 2.0 D

Víme, jaký je nový turbodiesel pod kapotou populárního SUV

SROVNÁVACÍ TEST

NOVÝ FRANCOUZ A SPOL.

NISSAN X-TRAIL



LAND ROVER FREELANDER

OPEL ANTARA

RENAULT KOLEOS

SROVNÁNÍ STŘEDNÍ SUV S DIESELY



SRDCE JAKO ZVON

Nová generace populárního SUV je nyní k dispozici také v kombinaci s úsporným turbodieselem originální konstrukce. Subaru Forester se konečně může plnohodnotně měřit i s největšími konkurenty ve své třídě.

Pro novou generaci Subaru Forester je typická vysoká úroveň všestrannosti a pohodlí (test v 4x4AM 5/08). Nabízí nejen bezpečně a stabilní jízdní vlastnosti podpořené stálým pohonem všech kol. Zcela nový rozměr jízdních zážitků dodává

turbodiesel s protiběžnými válci, který nám dělal společnost celý jeden listopadový týden.

Na evropských trzích se stále silněji prosazují moderní vznětové přeplňované motory, které jsou hospodárné a lépe vyhovují zdejší jízdním podmínkám. Značka Subaru měla v tomto ohledu

mnoho let slabinu, neboť kvůli specifické konstrukci svých automobilů nemohla používat žádný konkurenční motor, jako to dělají mnozí další výrobci. Nakonec u Subaru vyvinuli vlastní turbodiesel, aniž by obětováli výhody plochého agregátu, který k této japonské značce patří stejně





neodmyslitelně jako pohon všech kol. Po několika letech vývoje vznikl kompaktní dvoulitrový šestnáctiventilový čtyřválcový „boxer“. Konstrukteři u něj zmenšili rozteč mezi válci a navrhli velmi tuhou konstrukci levého i pravého bloku pro upevnění klikového hřídele, což umožnilo použít blok válců z hliníkové slitiny. Výsledkem je turbodiesel, jehož hmotnost se řadí na špičku třídy dvoulitrových motorů. Subaru naladilo jeho výkon na slušných 108 kW, přičemž nejvyšší točivý moment se může pyšnit hodnotou 350 N.m. To je na 2 l objemu solidní hodnota, která navíc není vykoupena zbytečně vysokou spotřebou. Podle technických údajů výrobce se spotřeba pohybuje na úrovni 6,4 l na 100 km. Náš průměr sice dosáhl vyšší hodnoty, ale i tak se v této kategorii jedná o špičkovou hodnotu. Co však musíme vyloženě pochválit, je spojení agregátu s novou šestistupňovou ručně řazenou převodovkou, která má kvůli absenci terénní redukce kratší první stupeň a vyniká přesností řazení. Díky ní dvoulitrový boxer při jízdě po dálnici předepsanou rychlostí při zařazeném šestém rychlostním stupni pracuje v otáčkách okolo 2500 1/min. Vzhledem ke komfortně naladěnému podvozku se i velmi dlouhé cesty dají zvládat v naprosté pohodě, za snížené adheze pak pocit jistoty dodává stálý pohon všech kol

doplněný o vypínatelný stabilizační systém.

Zůstaňme ale chvíli u popisu novinky pod kapotou Foresteru, která se již na jaře objevila u modelů Legacy a Outback, přičemž od ledna 2009 si ji budete moci objednat také do kompaktní Imprezy. U Subaru se netají tím, že svůj diesel stavěli na základě zážehového dvoulitru. Oproti němu byl prodloužen zdvih pístů o 11 mm, zatímco vrtání se zkrátilo o 6 mm. Tím docílili japonští technici delšího zdvihu bez nutnosti zvětšení bloku motoru. Kromě toho se zmenšila rozteč mezi válci na 98,4 mm, což je hodnota srovnatelná se šestiválcovým zážehovým boxerem, zatímco čtyřválec má 113,0 mm. Celková délka bloku motoru se díky tomu zkrátila o 61,3 mm, a motor je tak daleko kompaktnější.

U vstřikování spoléhá Subaru na Common-Rail firmy Denso (tlak 180 MPa), zatímco o „občerstvování“ motoru vzduchem se stará turbodmychadlo, které je umístěno pod motorem a je kvůli snižování emisí přímo spojeno s katalyzátory. Výsledkem je lepší reakce motoru na sešlápnutí plynového pedálu a také snížení těžiště, což je pro jízdní vlastnosti velmi důležité. Motor díky uzavřenému filtru pevných částic splňuje přísnou normu Euro 5, Forester 2,0D se navíc může pochlubit vůbec nejnižší hladinou emisí CO₂



► Plochý čtyřválcový turbodiesel s protiběžnými válci vyniká kompaktními rozměry, velmi nízkou hmotností, plněním emisní normy Euro 5 a nízkými emisemi CO₂



Pro testovaný model je vhodná pneumatika

Conti4x4IceContact

Continental



TECHNICKÉ ÚDAJE

MOTOR

Typ motoru	vznětový přeplňovaný
Počet válců/ventilů/zdvih, objem	4/16/1998 cm ³
Vstříkávání	pířímé common-rail
Vrtání x zdvih/kompr. poměr	86x86 mm/16,3:1
Výkon	108 kW/147 k při 3600 1/min
Točivý moment	350 N.m při 1800-2400 1/min

PŘEVODNÉ ÚSTROJÍ

Systém pohonu	stálý všech kol (p.z 50:50)
	mezinápravový diferenciál s viskozí spojkou
Závěry diferenciálu	N/N/N
Převodovka	šestistupňová ručně řazená

PODVOZEK

Vpředu/vzadu	nezávislé zavěšení, vzadu samočinné udržování světlé výšky
Opružení p/z	vinuté pružiny
Brzdy p/z	kotoučové ventilované/kotoučové
El. pomůcky	VDC, ABS
Kola/pneumatiky	6,5Jx16 /215/65 R16

KAROSERIE

Typ/dveře/sedadla	samonosná/5/5
Děla x šířka x výška	4560 x 1780 x 1700 mm
Rozvort/rozchod kol p/z	2615/1530/1530 mm
Průměr zatáčení	11,4 m
Světlá výška/brodivost	215/300 mm
Nájezdové úhly p/z	25°/27°
Přechodový úhel	23°
Křížení/index křížení	155 mm/61 %
Zavazadelník	0,450-1,660 m ³
Pohotovostní/ceľková hmotnost	1550/2050 kg
Brzděný/nebrzděný přívěs	2000/750 kg
Palivová nádrž	64 l

JÍZDNÍ VÝKONY

Nejvyšší rychlost	186 km/h
Zrychlení 0-100 km/h	10,4 s
Spotřeba město	7,4 l/100 km
(EU 99/100) mimo město	5,9 l/100 km
kombinovaná	6,4 l/100 km
Průměr v testu	6,8 l/100 km

NÁKLADY

VÝBAVA

Airbagy čelní/boční/hlavové/solix	2/2/2/S (2)
ABS+EBD/VDC	S/S
Klimatizace samočinná	S
El. otevírání oken p/z	S/S
Dvoubare nastavitelný volant	S
Palubní počítač/ukazatel vnější teploty	S/S
Vyhřívání sedadla p/z	S/S
Multiřídnicí volant/kožený	S/S
Kola z lehkých slitin 17"	S
Audio systém/CD (6)/repro	S/S/7
Tempomat	S
Panoramatické střešní okno	S
Xenonové světlomety/přední mlhovky	S/S
Střešní ližiny/spojler	S/S

SERVIS

Výměna oleje	15 000 km
Záruka	3 roky nebo 100 000 km

CENA

853 800 Kč

HODNOCENÍ

😊	Jízdní výkony a vlastnosti Posaz za volantem Nízká spotřeba
😞	Menší zavazadlový prostor Výšší pořizovací cena
...	...



►► Sedadla vpředu i vzadu poskytují dobrý komfort i na dlouhých cestách

▼ Zavazadlový prostor svým objemem 450 litrů patří mezi průměr

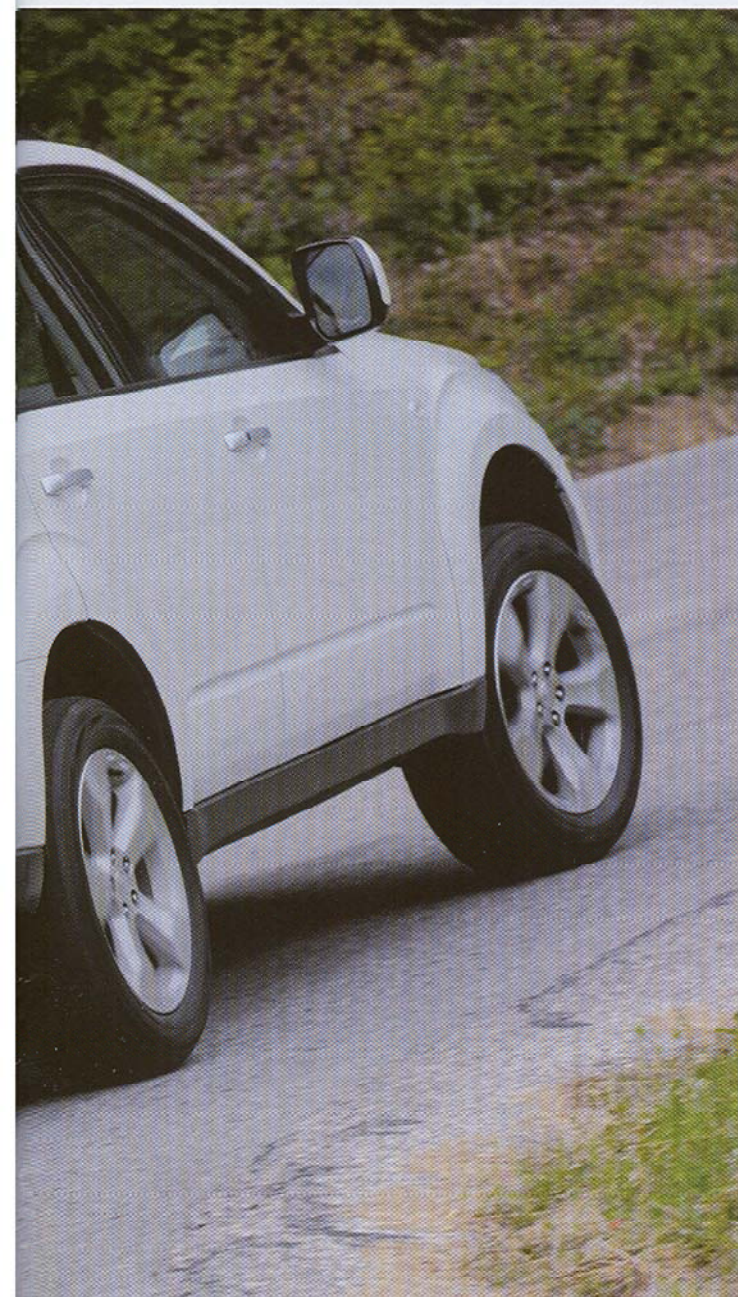


(167 g/km) v kategorii kompaktních vozů SUV.

Forester se po designové stránce více přiblížil ostatním SUV v segmentu, dostal líbivý kabát, který působí solidně i nadčasově zároveň. Zvětšily se jeho rozvor (o 91 mm na 2615 mm) i světlá

výška (o 2 cm na 215 mm) a kvůli lepšímu odhlučnění a utěsnění interiéru již Forester nemá tradiční bezrámové dveře. Po vzoru Imprey dostala poslední generace Foresteru také zbrusu nový interiér, který na první pohled působí hodnotnějším dojmem. Pstrojová

deska zaujme jednoduchostí a tradičně příkladnou ergonomií. Na modře podsvíceném poli palubního přístrojového štítu naleznete poprvé kontrolku žhavení filtru pevných částic a palivoměr s nápisem „diesel“, aby si nový majitel uvědomil, co mu to klepe



▲ Interiér Foresteru má mnoho společných znaků s Imprezou a vyniká kvalitním zpracováním a perfektní ergonomií ovládacích prvků

pod přední kapotou. Pětice cestujících může očekávat dostatek místa ve všech směrech a také dostatek odkládacích prostor. Obdobné je to s místem na hlavu. Zavazadlový prostor má průměrný základní objem 450 l, který lze jednoduchým sklopením zadních sedadel, dělených v poměru 60/40, zvětšit až na 1660 l. Nechybí ani čtveřice háčků na tašky a úchytná oka. Nákladová hrana je trochu vyšší, což je daň za koncepci pohonu a určení vozu, který si poradí také s lehčím terénem. Zde ctí Forester tradice svých předchůdců, k čemuž mu pomáhají solidní nájezdové úhly a ochrana spodku vozidla. Zajímavá je i možnost tažení až dvoutunového brzděného přívěsu.

Subaru Forester 2,0D se na českém trhu nabízí ve třech úrovních výbavy Active, Comfort a Executive. Základní verze 2,0 D Active

stojí 793 800 Kč, což je docela dost, ale vysokou cenu částečně vyvažuje poměrně bohatá standardní výbava, která zahrnuje například kompletní elektrické ovládní, tempomat, samočinnou klimatizaci, audiosystém, přední mlhové světlomety či efektní 17palcová kola z lehkých slitin. V testu jsme měli k dispozici provedení 2,0D Comfort za 853 800 Kč, které bylo navíc vybaveno panoramatickým střešním oknem.

Sečteno a podtrženo, „naftový lesník“ na nás udělal velmi dobrý dojem. Nebýt jeho přece jen trochu vyšší ceny, nenašli bychom na něm žádné zásadní chyby. Forester totiž dokáže beze zbytku naplnit touhu po variabilním, nadčasovém a výkonném SUV, které podle nás bude sloužit dlouhá léta bez větších problémů.

■ **Text:** Jaroslav Vavera

■ **Foto:** Jiří Kaloč a archiv

NOVÝ FORESTER BOXER DIESEL. IT'S HERE. JE TADY.



Kombinová spotřeba paliva 6,3l/100 km. emise CO₂ 167g/km.

Subaru Emil Frey
Vysočany
Kolbenova 3, 190 00 Praha 9
Tel.: 283 061 234

SUBARU EMIL FREY
2 x v Praze

Autocentrum Emil Frey
Stodůlky
Pekařská 5, 155 00 Praha 5
Tel.: 255 720 111

www.emilfrey.cz



JE TADY. Nový Forester s unikátním motorem Boxer Diesel a dojezdem přes 1000km. Auto do města, na venkov i pro vše, co je mezi tím...

Ceny již od **689 580 Kč**
za verzi N1 bez DPH,
vč. DPH od **793 800 Kč.**



SADA ZIMNÍCH KOL JAKO BONUS
při financování GE Money Auto



GE Money
Auto

