

Foto: Martin Mičánek

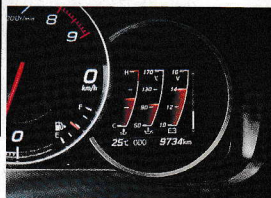


NÁKLADY NA 1. ROK
77 650 Kč
AUTO 7



ROČNÍK 2017 přivítal BRZ s biLED světlomety a agresivnějšími detaily.

TAK NÍZKO jako v japonském kupátku se už dnes sedí málokde. Sedadla jsou vynikající.



PŘI BLIŽŠÍM pohledu do interiéru odhalíte nové funkční přístroje a ovládání počítače z volantu.

PŘIOSTŘENÝ HROT

Modla všech uctívačů klasických sportáků **PRODĚLALA LEHKÝ FACELIFT**. Podstatné je, že pohon zadních kol a motor boxer jsou stále na svých místech.

Vír kosmetických inovací se dotkl předních i zadních nárazníků a masky, zásadním pozitivem je také implantace biLED hlavních světlometů s integrovaným denním svícením, které vozu dodávají poněkud agresivnější výraz. To platí beze zbytku také o novém zadním křídle.

Větší radost jsme měli z podstatného rozšíření funkcí palubního počítače, jehož ovládání se konečně přestěhovalo na volant, s dobou jdou také hodnotnější čalounění a 6,2" dotykový displej. Motor má sice stále stejné výkonové parametry, přesto došlo k optimalizaci některých jeho součástí, např. ventilů či vačkové hřídele. Podobným stylem bylo pojato také vyladění podvozku,

takže v praxi rozdíl prakticky nemáte šanci rozeznat. Ona praxe je stále stejně kouzelně starosvětská a hravá jako dřív.

Zatímco přední osa drží tvrdou linii, což se v zatáčkách projevuje precizním vedením stopy, zad-



ní kola jsou zavěšena o poznání měkčeji a nechybí jim i díky přítomnosti samosvoru sklony ke skluzu. Kombinace mokré silnice a vypnuté stabilizace je zárukou jízdy dvěma napřed, BRZ ale

bez okolků utrhnete i na suchu. Je známo, že kdekdo se posmívá „pouhým“ sedmnáctkám, které kupé obouvá. Subaru s nimi však i přes jisté pocíitelné náklony sedí jako přibité a bez jakýchkoliv mezistupňů elektronického nastavování tuhosti podvozku absorbuje většinu nerovností českých vozovek s grácií rodinného hatchbacku.

Novinkou je možnost nastavení stabilizace do režimu Track, který méně zkušeným či odvážným řidičům umožní sem tam nějaké to smýknutí zádě, nedopustí však žádné nepředloženosti. Pro podobně uvažující majitele přibyl také hill holder.

Michal Borský

DŮLEŽITÉ ÚDAJE

MOTOR & PŘEVODOVKA

Typ	benzinový, H4 vpředu podél
Zdvihový objem	1998 cm ³
Největší výkon	200 k (147 kW) při 7000/min
Točivý moment	205 Nm při 6400-6600/min
Převodovka	6M, pohon zadních kol

ROZMĚRY & HMOTNOSTI

Délka/šířka/výška	4240/1775/1285 mm
Rozvor	2570 mm
Objem kufru	243/330 l
Pohotovostní/užitelná hmotnost	1243/350 kg
Objem nádrže	50 l

DYNAMIKA & SPOTŘEBA

Zrychlení 0-100 km/h	7,6 s
Nejvyšší rychlost	226 km/h
Spotřeba udávaná	7,8 l/100 km
Spotřeba naměřená	8,4 l/100 km

CENY & VÝBAVY

Cena modelu od	814 000 Kč
Cena testovaného vozu (vč. příplatků)	826 000 Kč
AUTO 7 doporučuje výbavu	Sport (814 000 Kč)

PROVOZNÍ NÁKLADY

Záruka auto/lak/rez	5/3/12 let
Servisní interval	15 000 km/1 rok
Průměrná sazba servisní práce	540 Kč/h
Sada zimních pneu (rozměr)	14 104 Kč (215/45 R17 87W)
Zákonná a havarijní pojistka na rok	31 439 Kč
Servisní náklady na 1. rok/15 000 km	3546 Kč

KLADY & ZÁPORY

+ klasická koncepce pohonu, čitelné jízdní vlastnosti, lepší přístrojové vybavení než dřív, rozumné náklady

- malá praktičnost, chybějící síla motoru ve středním pásmu, ovládání dotykového displeje

VERDIKT

Stále dokola omílané teze o tom, že BRZ má málo koní pod kapotou, jsou pouhou výmluvou řidičů, kteří s ním buď nikdy nejezdí, anebo nemají s BRZ zácházet.

Jedinou reálnou překážku ryziho sportovního zážitku spatřují v hluchém středním pásmu otáček.

