



Karoserie je nová, vyrobená z tužší vysokopevnostní oceli.



Outback je schopný nejen v terénu, ale je pohodlný i na silnici.

2x METRO

Strážný anděl má dvě kamery

Vyzkoušeli jsme systém, který díky trojrozměrnému sledování umí zabránit srážce.

Nový Outback je samo o sobě zajímavé auto. Je to už pátá generace modelu od japonského Subaru, přičemž jeho historie sahá až do roku 1995. Byl to právě Outback, který patřil k průkopníkům zvýšených kombiků. Ty pak položily základ pro dnešní oblíbené crossovery a SUV.

Setkali jsme se s fanouškem této značky, který nedá dopustit na svůj Outback předchozí modelové řady. „Má drsnější výraz, šestihraná maska mu sluší. Auto je ta-

kové mohutnější. Má moc hezká světla,“ hodnotil testované auto, když jsme ho postavili vedle toho jeho. Ano, sloupky byly posunuty vpřed, světla výška 20 cm ale byla zachována. I symetrický pohon všech kol zůstal. Podvozek byl však přepracován. Auto je teď tišší, pevnější a přenáší do kabiny méně vibrací. „I uvnitř jsou tlačítka přehlednější,“ zhodnotil náš srovnávač vnitřek. „A co je tohle?“ ukázal Míla na dvě kamery po stranách zpětného zrcátka.

Tak to je EyeSight, anděl strážný made in Japan, kterého Subaru implementuje do svých aut. V Japonsku už ho má 80 procent vozů této značky, co křižují tamní silnice. V Evropě je to premiéra. Systém v podstatě dodává autu inteligenci – to už ostatně dě-

lají skoro všechny automobilky s pomocí radarů, ultrazvuku nebo kamer. Systémy hlídají jízdu mezi pruhy i vzdálenost od ostatních aut, pomáhá jim adaptivní tempomat a sledování mrtvého úhlu. Zabraňují kolizi v nízké rychlosti, nejčastěji do 30 km/h.

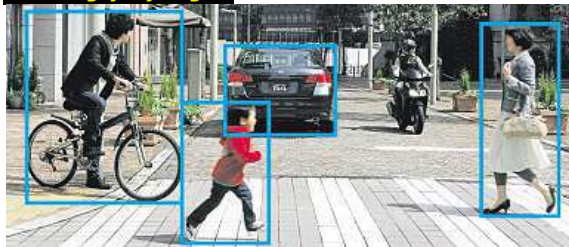
EyeSight je v mnohém jiný, za což ho ocenili i motorističní novináři v rámci ankety Auto roku 2016, kdy získal cenu za technickou inovaci. Jak přesně funguje, si přečtěte v boxu vpravo.

Outback se v Česku prodává od 940 tisíc korun, přičemž v nabídce jsou dva motory. Benzinový 173koňový dvouapřiliter a naftový dvoulitr s turbem.



PETR HOLEČEK
petr.holecek@metro.cz

Jak funguje EyeSight



Dvě kamery vzdálené od sebe 40 cm vytváří 3D obraz situace před autem. Počítač obrázky stále vyhodnocuje a reaguje.

vých bodů a ten pak hledá levá kamera. Na základě rozdílů v pozice terče se pak vypočítává vzdálenost.

- Kamery mají čidla CMOS (zkratka Complementary Metal-Oxide-Semiconductor), na základě jejich obrazu se pomocí triangulace vypočítává vzdálenost jednotlivých prvků od vozu. Pravá kamera zaměří až do 110 metrů malý obdélník tvořený z několika obrazo-

- EyeSight rozpozná nákladní i osobní auta, dospělé i dětské chodce, cyklisty, brzdová světla i semaforey. Umí v případě hrozící kolize brzdit a zcela zabránit nehodě do 50 km/h. Reguluje například i přecházející děti a usnadňuje jí jízdu v kolonách, kdy auto zvládne nejen brzdit, ale i se rozjždět.

INZERCE

Nákupy
OnaDnes

generální partner

VISA

Vyšší slevy při
platbě kartou Visa

NiM

Nadace Terezy Maxové dětem

Z každé platby kartou Visa
za vás společně s Visa
přispějeme 10 Kč
Nadaci Terezy Maxové dětem

UŽ 17. 10.

**Nákupy
Ona
Dnes**

Slevové kupony v MF DNES