

TIP NA ZIMU



Sněhová kavalerie

SUBARU 4 x 4

SUBARU

TEXT JIŘÍ BABORSKÝ ■ FOTO SUBARU

**= STÁLÝ SYMETRICKÝ POHON VŠECH KOL
= IDEÁLNÍ ZIMNÍ NÁČINÍ.**

Ať už se chcete za volantem parádně pobavit, nebo jen bezpečně a komfortně dojet do cíle třeba na vrcholku hor.



Stálý symetrický pohon všech kol patří k rodinnému stříbru Subaru. Dokud jej člověk na vlastní kůži neokusí na sněhu, neuvěří, jakou pohodu a bezpečí zajišťuje. A kdo umí, rozehraje v zatáčkách driftovací show...



Ž

ádná jiná značka si nezakládá na pohonu všech kol tolik jako japonské Subaru. Auta, která si vydobyla slávu v rallye, ale nejsou zdaleka stvořená jen pro generování adrenalinu, byť jim to tolik jde. Jakmile napadne sněhová peřina, derou se kromě driftů s radostným úsměvem od ucha k uchu do popředí i jiné priority. Třeba odvézt rodinu na hory, aniž by bylo nutné parkovat pod svahem, bojovat s řetězy nebo někde trapně zapadnout. Symetrický pohon všech kol Subaru něco takového nezná. Na kluzkém povrchu je jako doma a jeho přirozenou vlastností je izolace řidiče od nešvarů počasí. S trochou nadsázky na jízdních vlastnostech ani nepoznáte, že nasněžilo. Subaru dál jede jako po kolejkách. A když přece jen dojde na smyk, brzy zjistíte, jak snadno jej během vteřiny zpacifikujete jemnými korekcemi volantem a plynem. A to se nutně nebavíme jen o bestiálním Subaru STI, ale klidně o rodinných a manažerských modelech Outback a Forester.

Pro různé kombinace motoru a převodovky má Subaru v záloze různá konstrukční uspořádání symetrického pohonu 4 x 4, který se stal pro japonskou značku stejně signifikantní jako ploché motory boxer s nízkým těžištěm, jadrným zvukem a příjemně vyváženým během. Jejich nejnovější generace významně posunula úroveň ekonomiky provozu, což platí nejen pro tradiční benzin, ale především pro unikátní boxer diesel. Jako jediný výrobce na světě kombinuje Subaru tento typ motoru s bezestupňovou samočinnou převodovkou CVT, což jen dokazuje technickou úroveň značky podtrženou pětiletou zárukou.

SUBARU OUTBACK:

Vzor univerzálnosti

UŽ V DOBĚ, KDY SVĚT JEŠTĚ NEBYL ZAPLAVENÝ NEJRŮZNĚJŠIMI CROSSOVERY A SUV, MĚLO SUBARU V NABÍDCE MODEL, JENŽ V SOBĚ SPOJOVAL CHARAKTER REPREZENTATIVNÍHO KOMBI A SCHOPNOSTI DRSNÉHO TERÉNNÍHO VOZU.

Outback je dodnes příbuzným Legacy kombi, liší se od něj ale na první pohled. Pro případ vyjížďky mimo asfalt se chrání plastovými lemy kolem celé karoserie, která je navíc posazena 200 mm nad vozovkou. Takovou světlost může outbacku závidět většina SUV. Díky tomu zvládne tohle subaru projet i místa, na která byste v jiném autě sotva pomysleli. Bez ohledu na roční období. Zatímco v letních měsících na suchém asfaltu outback nepřestává udivovat dravostí podvozku a bezmeznou chutí zakusovat se do zatáček, v zimě poslouží jako VIP vstupenka i do těch nejzasněženějších oblastí. S celou rodinou a kufrům plným víkendových propriet se můžete vydat dobývat hory s jistotou, že projedete i místy, kde se jiní zastaví. Ať už je outback vybaven pověstným symetrickým pohonem všech kol, nebo stálou čtyřkolkou s adaptivním rozdělováním točivého momentu, na sněhu je nezastavitelný. Někdy je až k neuvěření, jak svezpě se subaru drží ve stopě, i když venku to klouže, že by se člověk neudržel na vlastních nohách. Navíc když má v sobě řidiči trochu té klukovské hravosti, může si i s rozměrným kombíkem v zatáčkách pěkně zadovádat.

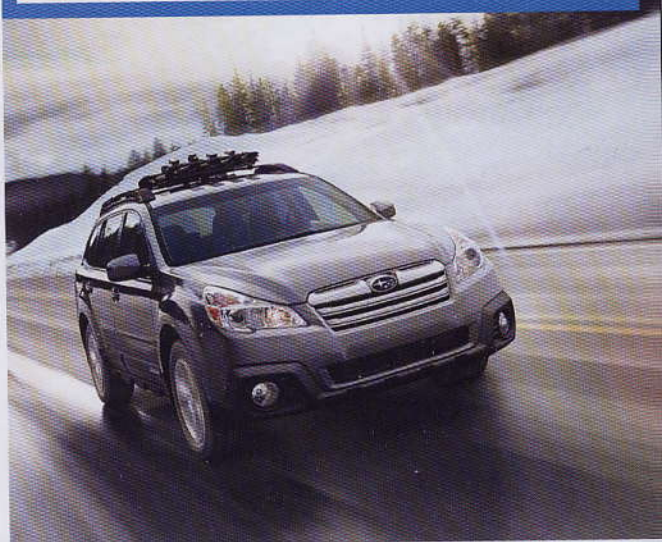
Outback se nabízí s benzinovým nebo naftovým boxerem pod kapotou, s manuálním i samočinným řazením. Nová generace CVT převodovky Lineartronic udělala obrovský pokrok v akustické kultuře řazení, jízda s ní je teď skutečnou oázou pohody a ve spojení s naftou i nevšedně úsporným zážitkem. Ve výbavě špičkových verzí najdete vše, co od auta této třídy čekáte – kůži, parkovací kameru, navigaci a palubní systémy v češtině.

[TIP NA ZIMU]

ZÁKLADNÍ ÚDAJE SUBARU OUTBACK

Benzin 2.5i // Výkon 127 kW // Točivý moment 235 N.m
Maximální rychlost 198 km/h // Zrychlení 0–100 km/h 9,9 s
Spotřeba 7,6 l/100 km // Cena 879 000 Kč

Diesel 2.0D // Výkon 110 kW // Točivý moment 350 N.m
Maximální rychlost 195 km/h // Zrychlení 0–100 km/h 9,7 s
Spotřeba 5,9 l/100 km // Cena 899 000 Kč



SUBARU FORESTER: Dříč bez kompromisů

Z PŮVODNĚ JAKÉHOŠI PŘEROSTLÉHO KOMBI DOZRÁL FORESTER DO PLNOHODNOTNÉHO ZÁSTUPCE KATEGORIE SUV.

Na rozdíl od svých konkurentů ale odmítl přistoupit na kompromisní řešení. A tak u něj najdeme permanentní pohon všech kol a světlou výšku 220 mm, která mu dává naprostou volnost pohybu. Zatímco konkurenční SUV se často tváří jako drsníaci, ale zastaví se na první překážce, forester naopak předčí všechna očekávání. Trvale zapřažený systém 4 x 4 nečeká na žádné podněty zvenčí a od samého začátku zapojuje do práce všechna kola, což zaručuje hladké rozjezdy na mokru, v blátě i sněhu.

Po bilé peřině se forester prohání se stejnou lehkostí a samozřejmostí, s jakou vám dopřeje dynamickou jízdu po suchých okreskách. Navzdory vyšší stavbě karoserie umí v řidiči vyvolat tolik potřebný pocit důvěry, daný kromě skvělého systému 4 x 4 i precizním řízením a naladěním podvozku, který ale nezapomíná ani na stránku pohodlí.

Nejnovější generace foresteru dostala útulný a skvěle vybavený interiér, díky kterému si štědrá nabídku prostoru a komfortní sedadla vychutnáte víc než kdykoli předtím. Příznivci maximálního pohodlí mají stejně jako u outbacku možnost volby automatické převodovky Lineartronic, spořivé povahy nejspíš zláká boxer-diesel nárokuje kolem šesti litrů nafty. □

ZÁKLADNÍ ÚDAJE SUBARU FORESTER

Benzin 2.0i // Výkon 110 kW
Točivý moment 198 N.m
Maximální rychlost 192 km/h
Zrychlení 0–100 km/h 10,6 s
Spotřeba 6,5 l/100 km
Cena 699 000 Kč

Benzin 2.0XT // Výkon 177 kW
Točivý moment 350 N.m
Maximální rychlost 221 km/h
Zrychlení 0–100 km/h 7,5 s
Spotřeba 8,5 l/100 km
Cena 939 000 Kč

Diesel 2.0D // Výkon 108 kW
Točivý moment 350 N.m
Maximální rychlost 190 km/h
Zrychlení 0–100 km/h 10,2 s
Spotřeba 5,7 l/100 km
Cena 799 000 Kč

