

Subaru Forester

ZA ZAPOJENÍ DO HRY
NABÍZÍ VYSOKOU
ODMĚNU

Řídit Subaru není stejné jako řídit evropské vozy. S autem jste mnohem více propojeni, řízení si tak vyloženě užíváte. S novým benzinovým motorem nemáte ani příliš vysokou spotřebu, výbava Comfort pak vyloženě myslí na tuhou zimu. Kupte si ji a nebudete chtít, aby mrazy skončily!



Japonský vůz není pro každého, ale fanoušky potěší na maximum

Ukázalo se to, co jsme očekávali. Vozy Subaru opravdu nejsou pro každého, Forester je tak pro Mercedes-Benz třídy ML skutečně alternativou. Pokud jí podlehnete, čeká vás takové přijetí do rodiny, jakého se vám jinde nedostane. Poznáte to již během první jízdy, kdy na vás ostatní fanoušci značky familiárně poblíkávají a zdraví. Snad ani majitelé Ferrari nebo Porsche k sobě nemají navzájem takovou úctu.

Nic ale není zdarma, což platí i v případě Foresteru s inovovaným benzinovým motorem. Jen to naturel nemusí padnout každému, svou sílu odevzdává až ve vyšších otáčkách. Pokud se tak budete chtít okolo ostatních motoristů promýknout rychlostí blesku, budete muset řídit a motor vytáčet takřka až k omezovači. S tím je

samozejmě spojen mechanický zvukový projev, který nelahodí každému. Hlavně když takový jedinec byl dosud obeznámen jen s evropskými vozy s turbodieselem pod kapotou.

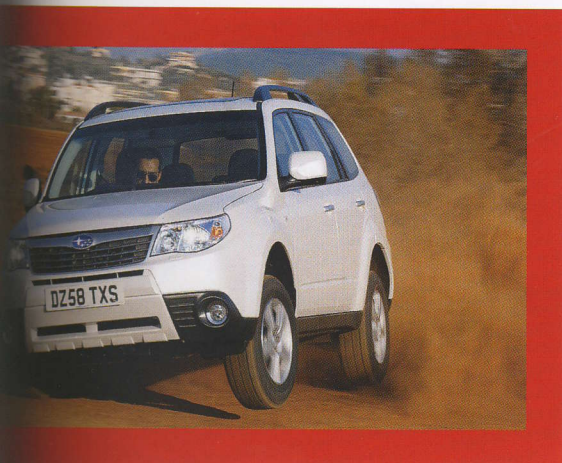
Jestli vám ovšem koluje v žilách benzin namísto krve, bude pro vás Subaru tím pravým ořechem. Právě díky výkonu a točivému momentu, které jsou umístěny ve vyšších otáčkách, a manuální převodovce jste s Foresterem spjati na intimní úrovni. Prsty na volantu, podrážkou bot i pozadím v sedačce doslova cítíte, co vůz pod vámi dělá a jak reaguje na povrch. A na základě toho můžete včas předejít kolizím.

Subaru by se mohlo obejít bez bezpečnostních systémů. Moderní doba je však žádá, ve výbavě tak najdete kromě airbagů, aktivních hlavových opěrek či bezpečnostních pásů elektronické po-

mocníky ABS, EBD či stabilizaci. Pro pohyb na horách je určen systém pro snadné rozjezdy do kopce, opravdovou bombou mimo civilizaci zůstává redukční převodovka. Díky ní nemáte problém v blátě, louži ani během tuhé zimy.

V rámci námi testované výbavy Comfort se pak můžete spolehnout na duální klimatizaci, audio systém se 7 reproduktory, rozhraní USB i velmi praktickou zpětnou kameru, která vám usnadní parkování. Nechybí vyhřívání sedadel, kožené doplňky či rozmrazovač předního skla, zrcátek a stěračů. Vše v zimě upotřebíte.

Ale pozor, je nutné se přizpůsobit jinému automobilovému charakteru. Pak propadnete značce Subaru na doživotí. Ostatně postačí, když ve sněhové kalamitě půjčíte volant drahé polovičce. Schválně, vrátí vám ho ještě někdy...?



Subaru Forester 2.0XS Comfort fakta box

Cena	689 000 Kč
Motor	plochý čtyřválec, 1995 cm ³
Koncepce	motor vpředu, pohon všech kol
Výkon	110 kW (150 koní) v 6000 ot./min.
Točivý moment	198 Nm při 4200 ot./min.
Nejvyšší rychlost	185 km/h
Zrychlení 0–100 km/h	10,7 s
Spotřeba (město/mimo město/kombi)	9,4/6,4/7,5 l/100 km
Objem palivové nádrže	60 litrů
Objem zavazadlového prostoru	450–1660 litrů
Rozměry (délka/šířka/výška/rozvor)	4560/1780/1700/2615 mm
Hmotnost	1555 kg