

Legacy: trvale rozvíjená individualita



Studie Subaru Legacy je dlouhá 4796, široká 1820 a vysoká 1500 mm při rozvoru 2750 mm.

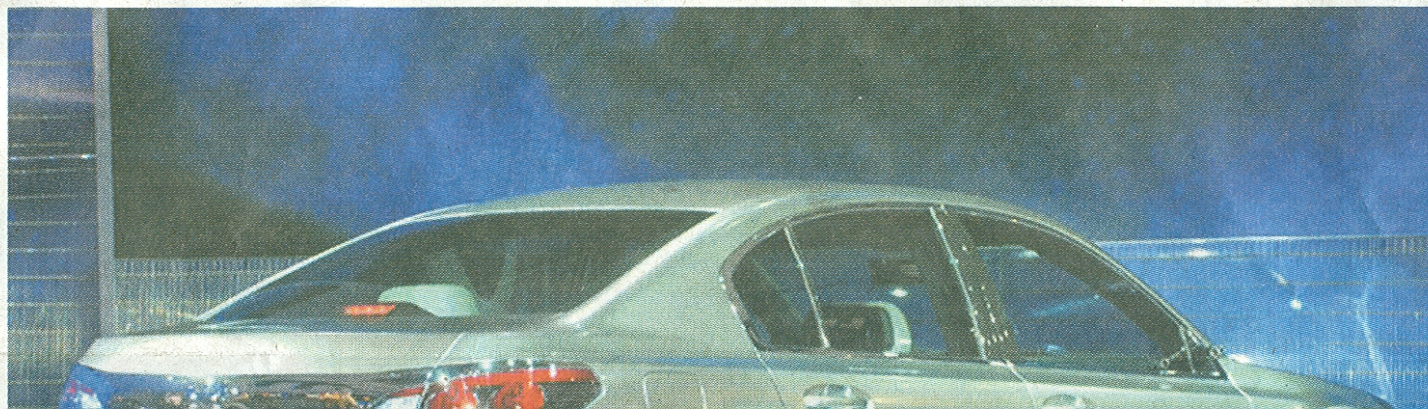


Interiér je koncipován pro přepravu čtyř osob.

Jaroslav Šimek

Společnost Fuji Heavy Industries Ltd. (FHI), výrobce automobilů značky Subaru, oznámila, že na březnovém mezinárodním ženevském autosalonu představí v evropské premiéře vývojovou studii vozu Legacy.

Při příležitosti 20. výročí premiéry modelu Legacy sedan značka Subaru slavnostně představuje vývojovou studii naznačující budoucí směr designu



kůže s metalickým efektem, vytvářející luxusní kontrast s přístrojovou deskou. Dotykové displeje nacházející se na středovém panelu a dalších místech jsou zárukou nejen snadného využívání všech funkcí, ale i luxusního a technicistního vzhledu.

Model Legacy si odbyl celosvětovou premiéru již v roce 1989, přičemž do prosince 2008 přesáhla celosvětová výroba tohoto modelu 3,6 miliónu vozů. Tak se Legacy postupně stalo

Jaroslav Šimek

Společnost Fuji Heavy Industries Ltd. (FHI), výrobce automobilů značky Subaru, oznámila, že na březnovém mezinárodním ženevském autosalonu představí v evropské premiéře vývojovou studii vozu Legacy.

Při příležitosti 20. výročí premiéry modelu Legacy sedan značka Subaru slavnostně představuje vývojovou studii naznačující budoucí směr designu tohoto úspěšného modelu. Ta byla připravena jako ukázka sportovních ambicí tohoto modelu, přičemž i zde je použit stálý pohon všech kol Symmetrical AWD v kombinaci s plochým motorem s protiběžnými písty.

Studie staví na úspěšné historii modelu Legacy, kterou charakterizují sportovní naturel, osobitý styl a vysoká spolehlivost. Studie Legacy Concept se představuje jako globální sedan střední třídy určený k pohodlné přepravě čtveřice dospělých cestujících.

Vnější design je pojat s důrazem na osobitý vzhled. K rozproudění emocí slouží nápadná dynamičnost dosažená konturami, které jako by vyřezávaly celou hmotu vozu, zatímco ostré křivky karosérie evokují sportovního ducha a výkon. Design s vy-



Foto Subaru (3)

Sportovně pojatá karosérie je zakončena nápadnou dynamickou zádí.

taženými lemy kolem podběhů kol zdůrazňuje spolehlivost a dynamičnost pohonu Symmetrical AWD. V čelní partii vozu si každý povšimne autoritativní

masky chladiče s motivem křídla typickým pro značku Subaru, ostře řezaných světlometů s technologií LED a nárazníku navozujícího dojem pevnosti.

Uvnitř čtyřsedadlové uspořádání v kombinaci s konstrukcí střechy nabízející pocit volnosti a bohatým prostorem pro nohy umožňuje pohodlnou a stylovou

převahu všech čtyř cestujících. Na sedadlech je použita perlově bílá kůže s lehce modrým leskem, zatímco na panelech dveří oslovuje posádku černá

kůže s metalickým efektem, vytvářející luxusní kontrast s přístrojovou deskou. Dotykové displeje nacházející se na středovém panelu a dalších místech jsou zárukou nejen snadného využívání všech funkcí, ale i luxusního a technicistního vzhledu.

Model Legacy si odbyl celosvětovou premiéru již v roce 1989, přičemž do prosince 2008 přesáhla celosvětová výroba tohoto modelu 3,6 miliónu vozů. Tak se Legacy postupně stalo klíčovým modelem značky Subaru.

Během celé této doby automobilka vylepšovala všechny typické koncepce používané v tomto voze, jako je tradiční technologie plochého motoru Subaru s protiběžnými písty nebo symetrický pohon všech kol (Symmetrical AWD), ale současně se zdokonalovaly i další parametry s cílem dosáhnout bezkonkurenční ovladatelnosti, stability a bezpečnosti, kterou si zákazníci na značce Subaru dnes tak cení.

Vývojová studie Legacy je ztělesněním dědictví modelu Legacy, ale současně slouží i jako konstrukční koncepce napovídající o vysokém jízdním pohodlí a spolehlivosti, coby měřítku budoucích vozů Subaru.