

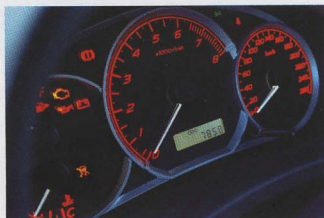


Více výkonu, více radosti

Komu nestačilo standardní provedení Imprezy WRX a model STi mu přijde příliš ultimativní, má nyní možnost pořídit si další WRX 265 s výkonem předposlední generace STi.



▲ K modelu WRX patří zadní difuzor a patřičně tlustá koncovka výfuku...



▲ ...stejně jako červeně podsvícené kontrolní přístroje



Výkon 265 koní, krátce odstupňovaná pětistupňová převodovka a pohon všech kol – to je kombinace, která dělá z produkční Imprezy WRX doslova výbušnou kombinaci. Když jsme si přebírali klíčky od nového Subaru Impreza WRX, měli jsme jako většina novinářů v hlavě stejnou otázku. Má při existenci špičkové Imprezy WRX STi dvouapůllitrový model WRX šanci uspět na trhu? Po týdnu stráveném za volantem tohoto vozu, musíme uznat, že ano.

Impreza WRX 265 vypadá lákavě, i když se nehýbe. Svalnaté tělo pětidveřové karoserie se zadním difuzorem, patřičně silnou chromovanou koncovkou výfuku a výrazným střešním

spoilerem a la STi stojí na efektních antracitových sedmnáctipalcových kolech z lehkých slitin obutých do nízko profilových pneumatik Dunlop. Přední maska kromě nápisu WRX dostala i novou sportovnější černou plastovou mřížku s antracitovým rámečkem, zatímco výrazný otvor na kapotě pro přístup vzduchu k chladiči plicního vzduchu do turbodmychadla se nezměnil. Uvnitř najdete dvojici sportovních sedadel vpředu s červeným prošíváním a logem WRX, které vám za jízdy poskytnou skvělé boční vedení, stejnou červenou bavlnkou je prošitý kožený sportovní tříramenný volant nastavitelný ve dvou osách a sportovní hliníkové pedály, z nichž vám nohy neskouznou ani v horké chvilce.



TECHNICKÉ ÚDAJE

MOTOR

Typ motoru	zážehový přeplňovaný
Počet válců/ventilů	4/16
Zdvihový objem	2457 cm ³
Vrtání x zdvih	99,5 x 79,0 mm
Kompr. poměr	8,4:1
Výkon	195 kW/562 k při 5200 1/min
Točivý moment	343 N.m při 4000 1/min

PŘEVODNÉ ÚSTROJÍ

Systém pohonu	stálý všech kol (p.z 50:50) mezinápravový diferenciál s viskózní spojkou, samosvorný zadní diferenciál
Převodovka	pětistupňová ručně řazená

PODVOZEK

Vpředu/vzadu	nezávislé zavěšení/nezávislé zavěšení
Odpružení p/z	vinuté pružiny/vinuté pružiny
El. pomůcky	ABS+BA, VDC
Brzdy p/z	kotoučové ventilované/kotoučové vent.
Pneumatiky	225/45 R17

KAROSERIE

Typ/dveře/sedadla	samonosná/4/5
Délka x šířka x výška	4415 x 1740 x 1475 mm
Rozvor/rozchod kol p/z	2620/1495/1500 mm
Zavazadlový prostor	0,301-1,216 m ³
Průměr zatáčení	11,2 m
Pohotovostní/ceľková hmotnost	1485/1995 kg

JÍZDNÍ VÝKONY

Nejvyšší rychlost	209 km/h
Zrychlení 0-100 km/h	6,0 s
Spotřeba město	10,4 l/100km
mimo město	14,4 l/100km
kombinovaná	10,4 l/100km
Průměr v testu	12,0 l/100km
Palivová nádrž	60 l

NÁKLADY

VÝBAVA

Airbagy čelní/boční/hlavové/kolenní	2/2/4/N
ABS+EBD/VDC	S/S
Imobilizér/alarm	S/N
Samočinná klimatizace	S
Palubní počítač/ukazatel venkovní teploty	S/S
Sportovní sedadla	S
Kůži čalouněný multifunkční volant	S
Volant výškově/podélně nastavitelný	S/S
Tempomat	S
Audiosystém/CD/MP3/repro	S/S/S/6
Kola z lehkých slitin 17"	S
Xenonové světlomety s ostříkovači	S
Bezklíčový přístup	S
Hliníkové sportovní pedály	S
Zatmavená zadní skla	S
Přední mlhová světla	S
Metalický lak	11 800 Kč

SERVIS

Výměna oleje	15 000 km
Záruka	3 roky nebo do 100 000 km

ZÁKLADNÍ CENA 898 800 Kč

Cena testovaného vozu	908 800 Kč
-----------------------	------------

HODNOCENÍ

😊	Výkonný motor Trakční schopnosti Funkční a bohatá výbava
😞	Spotřeba při plném zatížení Menší zavazadlový prostor Motor vyžaduje benzín min. 98 oct.



▲ Bezklíčový přístup a startování tlačítkem jsou ve standardní výbavě



▶ Sportovní sedadla s vyšitým nápisem mají perfektní boční vedení



▲ Tvrdé černé plasty patří k Impreze stejně jako skvělá ergonomie řídicího pracoviště

Do standardní výbavy patří i xenonové přední světlomety, samočinná klimatizace, audiosystém s měničem na šest CD, tempomat, bezklíčové otevírání a startování tlačítkem. Stačí si tedy připlatit pouze necelých 12 tisíc korun za metalický lak a již nemáte nad čím přemýšlet, protože například navigační systém a bluetooth handsfree nebo systém SI-drive je určen výhradně pro model WRX STi.

To hlavní se ale u nového WRX 265 ukrývá pod přední kapotou. Výkon dvoulitrového přeplňovaného čtyřválcového motoru narostl ze 169 na 195 kW, což je hodnota, kterou vykazovala Impreza WRX STi minulé generace. Největší točivý moment pak dosahuje hodnoty 422 N.m, což je o více než 100 N.m než má slabší model. 1,5 tuny vážící automobil tak má zajištěno zrychlení z klidu na 100 km/h za rovných šest

sekund. V tomto tempu bohužel umí pokračovat pouze ke dvoustovce, kde končí přeřazení krátce odstupňované pětistupňové převodovky, takže na dálnici bude mnohým zřejmě chybět šestý rychlostní stupeň. Jenže kouzlo nového WRX je v jízdě v zatáčkách, kdy vás síla motoru ve spolupráci s vyspělým podvozkem a pohonem všech kol doslova „vystřeluje“ ven.

Během týdenního testu sportbovala „naše“ Impreza v průměru okolo 12 l/100 km, což byla v porovnání s pověstmi o děsivé spotřebě tohoto vozu přijatelná hodnota. V potenciálu tohoto automobilu však schopnost 60litrovou nádrž vyprázdnit během 250 km nechybí. Stačí k tomu horká hlava, která má ráda svištění turbodmychadla a ručičku otáčkoměru ve vztyčené poloze. Nutno dodat, že Impreza bude

takovému jedinci dělat velmi dobrou společnost, neboť model WRX 265 disponuje vedle standardních předností tohoto modelu, ke kterým patří nízké těžiště a vůbec celkově perfektní rozložení hmotnosti, také o jeden milimetr zesílené stabilizátory a tužší odpružení oproti běžným verzím, popřípadě posílený brzdový systém.

V neposlední řadě přispívá k dokonalé trakci na silnici také samosvorný zadní diferenciál, který výrazně zlepšuje trakci zadních kol při jízdě na limitu. Impreza WRX se ve verzi WRX 265 značně posunula od mimořádně rychlého hatchbacku k bezmála ostrému sportovnímu speciálu, který však má stále ještě příjemný civilní projev vedle ultimativního STi a to by měla být jeho největší devíza.

■ **Text:** Jiří Kaloč

■ **Foto:** autor